

F E R I A

I N T E R N A C I O N A L D E L A

M O D A

D E T E N E R I F E



2 0 1 9

1 1 , 1 2 , 1 3 y 1 4 D E A B R I L





GRAN NAVE DEL RECINTO FERIAL DE TENERIFE

INFORMACIÓN GENERAL

Horarios:

11, 12, 13 Y 14 de abril.

De jueves a sábado de 11:00 hrs. a 22:00 hrs.

Domingo de 11:00 hrs. a 20:00 hrs.

Dimensiones de la Exposición:

9.000 m2 de exposición.

3.000 m2 de Gran Pasarela y Backstage.

Número de expositores:

100 empresas

Precio de la entrada:

2 €

Bono 4 días de Feria:

4€

INTRODUCCIÓN

Otro año más, el Centro Internacional de Ferias y Congresos acoge la Feria Internacional de la Moda de Tenerife.

Este año la Feria se consolida como un evento Internacional de Moda para hacer crecer al sector y acercarlo más al gran público. Sin olvidarnos, por otra parte, de la vertiente profesional, haciendo un esfuerzo para que los profesionales acudan, como cada año, a la cita más importante de la moda en Canarias.

La feria contará con varias zonas de especial atractivo para los visitantes, con actividades, charlas y desfiles de moda a lo largo de todo el día, en las diferentes pasarelas y espacios de actividades.

También contaremos con la presencia de varias personas muy conocidas en el ámbito de la moda y televisivo para tener un mayor reclamo y posibilitar una mayor afluencia de público.

Este año, volveremos a contar con una campaña de medios y algunas acciones de street marketing para, poco a poco dar a conocer y comunicar al gran público todo lo referente a la edición de este año.

Bienvenidos, comienza la Feria Internacional de la Moda de Tenerife 2019.

ESPACIOS

La Feria contará con varios espacios de actividades relacionados con la moda en los que se darán cita un gran número de profesionales de reconocido prestigio para acercar al gran público el sector de la moda en Tenerife.

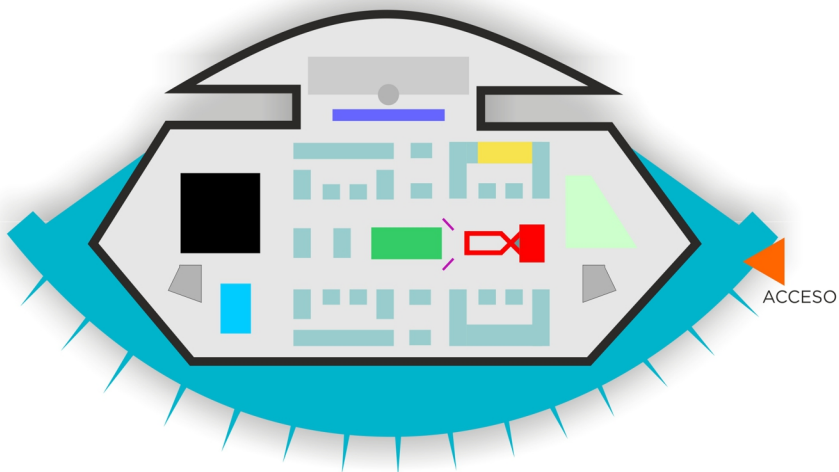
EXPOSITORES

Contaremos con la zona exposición donde podremos ver los avances de colecciones de próximas temporadas y donde podremos comprar moda hecha en Tenerife. En este espacio se darán cita empresas adscritas al programa de Tenerife Moda y Emprende Moda, así como empresas del sector, que han apostado año tras año, para formar parte de una cita tan importante como es la Feria Internacional de la Moda de Tenerife.

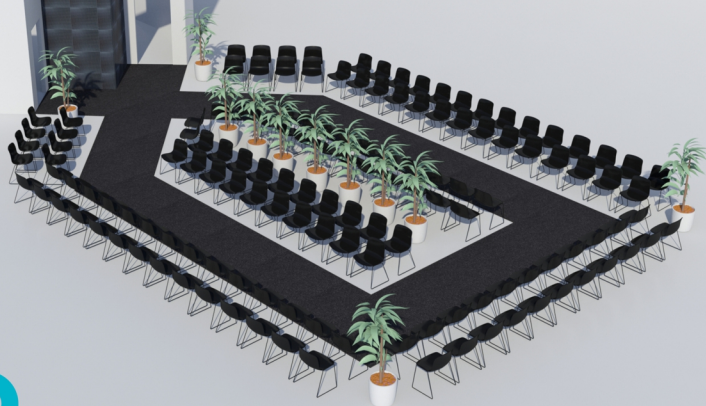
Tendremos una zona de comidas del mundo para reponer fuerzas y afrontar los cuatro días de feria. Una oferta gastronómica variada y completa para hacer más atractivo el evento para el gran público.

Y como no podía ser de otra manera, La Caja Negra, donde cada año el equipo humano y técnico se supera para sorprender con una puesta en escena de una calidad que nada tiene que envidiar a otras grandes pasarelas internacionales.

A continuación podemos ver un plano orientativo de las diferentes zonas.



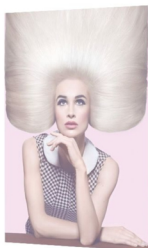
- | | | | |
|--|---------------------|--|---------------------------|
| | RECORRIDO MODA TFE | | STANDS EXPOSICIÓN Y VENTA |
| | CONCURSO FOTOGRAFÍA | | CAMBIO LOOK |
| | PASARELA ABIERTA | | SALA TED/PRENSA |
| | KISSING ROOM | | CAJA NEGRA |
| | ZONA GASTRONÓMICA | | |



PASARELA ABIERTA

Pasarela abierta para empresas del colectivo de Tenerife Moda, Emprende Moda y externas, para dotar de contenido atractivo a la Feria durante los 4 días.

8ª EDICIÓN CERTAMEN FOTOGRAFÍA 



Galardonador: Héctor Amaro García



Daniel Pérez Pérez



Héctor Amaro García



Álvaro Gracia



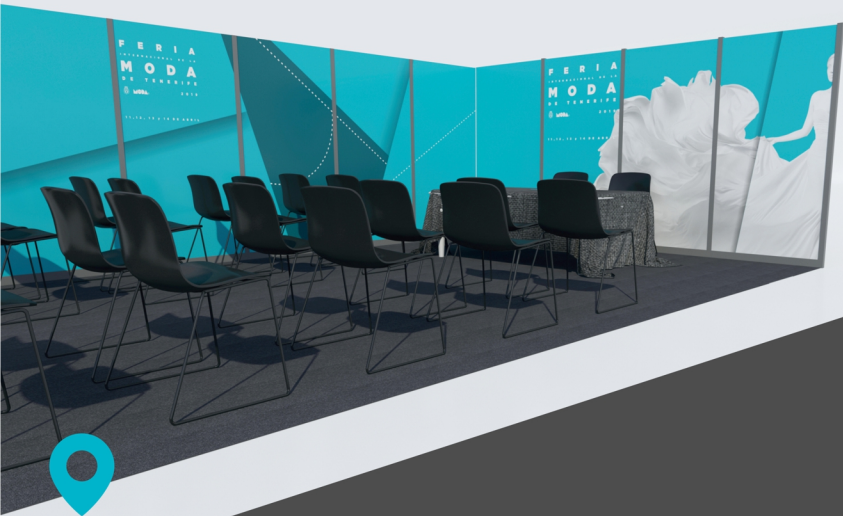
Álvaro Gracia



Álvaro Gracia

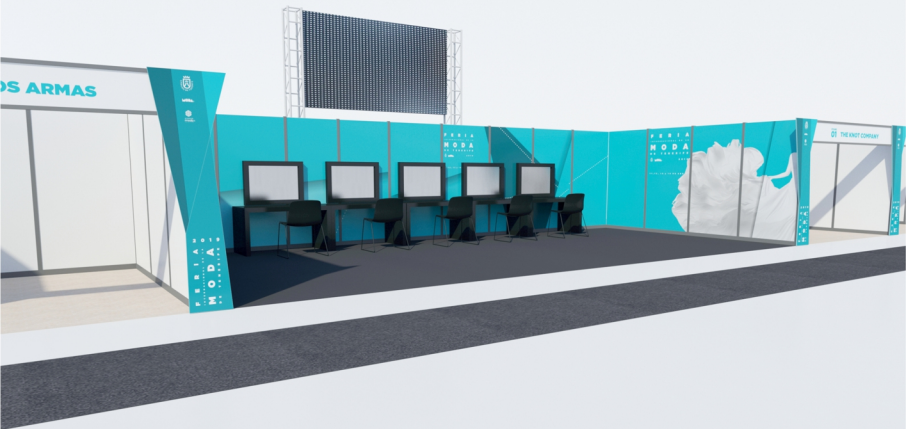


EXPO.
VIII
Certamen
de Fotografía



SALA DE PRENSA

Espacio dedicado a conferencias, presentaciones, ruedas de prensa. Un espacio a disposición de todos los expositores participantes en la Feria para realizar cualquier tipo de presentación o conferencia.



CAMBIO DE LOOK

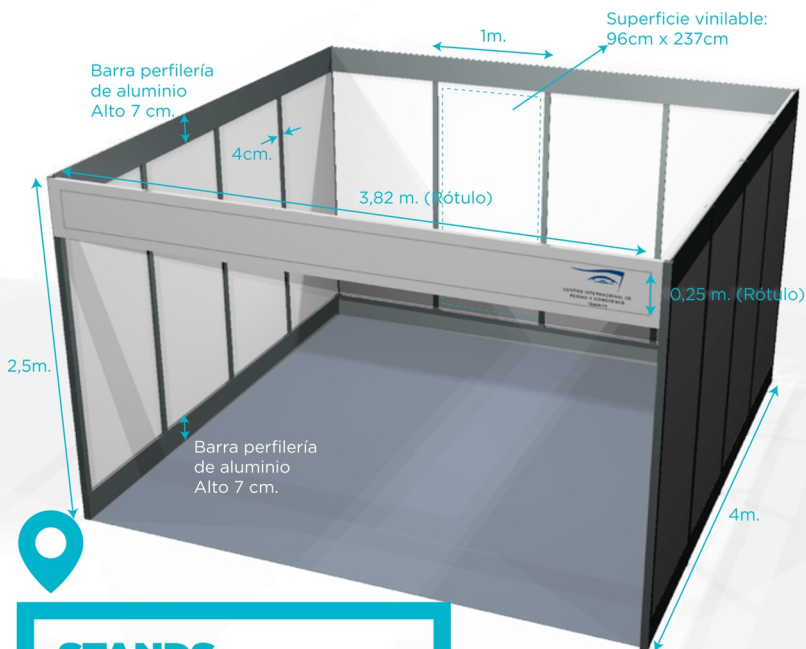
Un equipo de estilistas de las marcas colaboradoras realizarán de manera gratuita cambios de Look a los visitantes de la feria.



CAJA NEGRA

Un espacio inigualable donde cada año tiene lugar el certamen de Jóvenes Diseñadores, que este año cumple 11 ediciones.

También se darán cita firmas adscritas a los programas de Tenerife Moda y Aprende Moda del Cabildo de Tenerife, así como las firmas internacionales invitadas, durante los días de Feria.

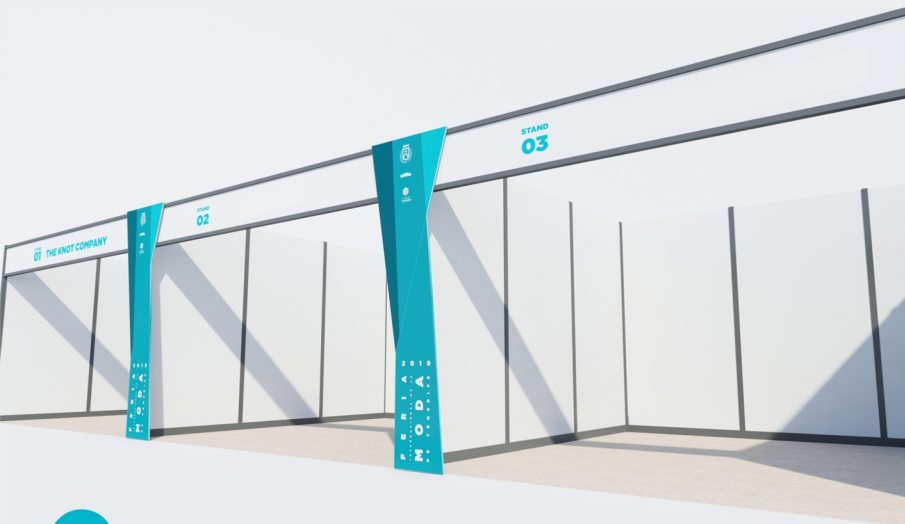


STANDS

INFORMACIÓN TÉCNICA

Equipamiento stands:

- Espacio de 16 m² (4x4)
- Moqueta color Sáhara.
- Mobiliario: 1 mesa y 3 sillas.
- Toma de corriente y dos regletas de 3 focos c/u.
- Rotulación de frontis (tipografía estándar).
- Opción suelo libre según disponibilidad.



STANDS

ELEMENTO DECORATIVO
FRONTAL



F E R I A | **9**
I N T E R N A C I O N A L D E L A | **1**
M O D A | **0**
D E T E N E R I F E | **2**



DATOS DE CONTACTO:

Institución Ferial de Tenerife S.A.U.

Avda. Constitución, nº 12

38005 Santa Cruz de Tenerife

Tlf: 0034 922 23 84 00 / 13

Email: info@recintoferialdetenerife.com